



La misurazione della *stabilità
implantare* inizia con NeoTell™

NeoTell™



Intelligent Simplicity

Ti presentiamo NeoTell™, la chiave per ottenere un *flusso di lavoro digitale diretto*

NeoTell consente di determinare in modo semplice, accurato e rapido la stabilità dell'impianto in pochi secondi. Si avvale della tecnologia proprietaria RFA (Resonance Frequency Analysis), supportata da oltre 1300 studi scientifici. Questo approccio basato sull'evidenza garantisce risultati oggettivi, riduce al minimo la necessità di procedure invasive e aiuta a fare la scelta terapeutica giusta.

- ✔ Intuitivo e di facile utilizzo
- ✔ Costo iniziale contenuto
- ✔ Risultati rapidi e non invasivi

SmartPeg™

Gli SmartPeg sono indicati all'utilizzo monopaziente e sono stati progettati e calibrati con precisione per adattarsi a sistemi implantari specifici. Questo processo garantisce letture ISQ accurate e comparabili, in linea con la letteratura scientifica e clinica e con le linee guida.

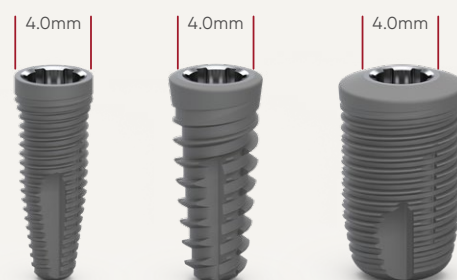
- ✔ Un solo tipo di SmartPeg per oltre 70 impianti Neoss diversi
- ✔ Monouso e consegnato sterile



Risparmia tempo e denaro grazie a NeossONE[®], un'unica piattaforma protesica

NeossONE è una soluzione unica per il sistema implantare Neoss: un'unica piattaforma protesica per tre design di impianti. Gli stessi componenti protesici si adattano, in poche parole, ad ogni impianto. I vantaggi sono evidenti: riduzione dei tempi di trattamento del paziente, ottimizzazione del controllo dell'inventario e risultati eccellenti per il paziente. In questo modo, per NeoTell è richiesto un solo tipo di SmartPeg per più di 70 impianti diversi.

- ✓ Meno passaggi, risparmio di tempo
- ✓ Riduzione dell'inventario e massima flessibilità
- ✓ Soluzione conveniente per tutti
- ✓ Un'unica piattaforma protesica per oltre 70 impianti



Safa Somi
DDS, MCLinDent (Pros),
M.Prof. RCS (Ed)
Medico Protesista
Londra, Regno Unito



Figura 1. Tre mesi dopo il posizionamento immediato dell'impianto dell'incisivo centrale mascellare sinistro.



Figura 2. Lo SmartPeg NeoTell inserito per verificare la stabilità dell'impianto prima del restauro definitivo.

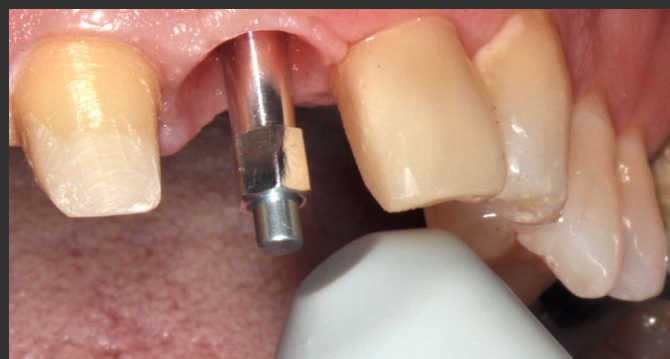


Figura 3. NeoTell posizionato a 45 gradi e a 2-4 mm di distanza dallo SmartPeg per misurare il valore ISQ.



Figura 4. Valori ISQ che mostrano elevata stabilità dell'impianto e la presa dell'impronta programmata a poche settimane dopo.

Testimonianze e immagini cliniche

NeoTell è uno strumento diagnostico straordinario. È una necessità per la mia attività quotidiana di implantologia, soprattutto nei casi di impianti inseriti e caricati immediatamente. Questo strumento facilita la comunicazione con i pazienti, fornendo spiegazioni sulla decisione del clinico in merito alla fase successiva del trattamento implantare.

Partnership a vantaggio *sia dei medici sia dei pazienti*

Abbiamo unito le nostre forze con Osstell per sviluppare un prodotto che unisse le nostre soluzioni implantari di facile utilizzo alla loro vasta esperienza nell'osteointegrazione e nella stabilità degli impianti dentali. Questa soluzione di facile utilizzo aiuterà i medici a migliorare la predicibilità dei trattamenti implantari per i pazienti di tutto il mondo.



Assortimento

N. art.	Descrizione
91060	NeoTell® Instrument <i>Include lo strumento NeoTell™, uno SmartPeg Mount, il TestPeg e il cavo USB, tipo A-C</i>
91070	SmartPeg Type 18 - Neoss SP
91071	SmartPeg Type 38 - Neoss NP
91072	SmartPeg Type 52 - Neoss Access Abutment
91075	Neoss SmartPeg Mount

Sono disponibili SmartPeg per altre marche; per maggiori informazioni, contattare il rappresentante locale

Ordina i tuoi prodotti *24 ore su 24, 7 giorni su 7 nel nostro Online Store* all'indirizzo shop-it.neoss.com



Neoss Italia S.r.l

Viale Certosa 138, I-20156 Milano
T: +39 02 92952 1
E: italia@neoss.info

Per informazioni sulla disponibilità del prodotto rivolgersi al rappresentante locale. Non tutti i prodotti sono disponibili in tutti i mercati.

15986_0 IT 23-08 © Neoss Group, 2023. I copyright, i diritti di design e i marchi di fabbrica, i documenti, i software e i design di Neoss non possono essere ristampati, copiati o pubblicati, integralmente o parzialmente, senza l'autorizzazione scritta di Neoss. Neoss, il logo N e NeoTell™ sono marchi registrati di Neoss Group. NeossONE™ è un marchio di fabbrica di Neoss Group. SmartPeg™ è un marchio registrato di Osstell. Le immagini dei prodotti non sono necessariamente in scala.