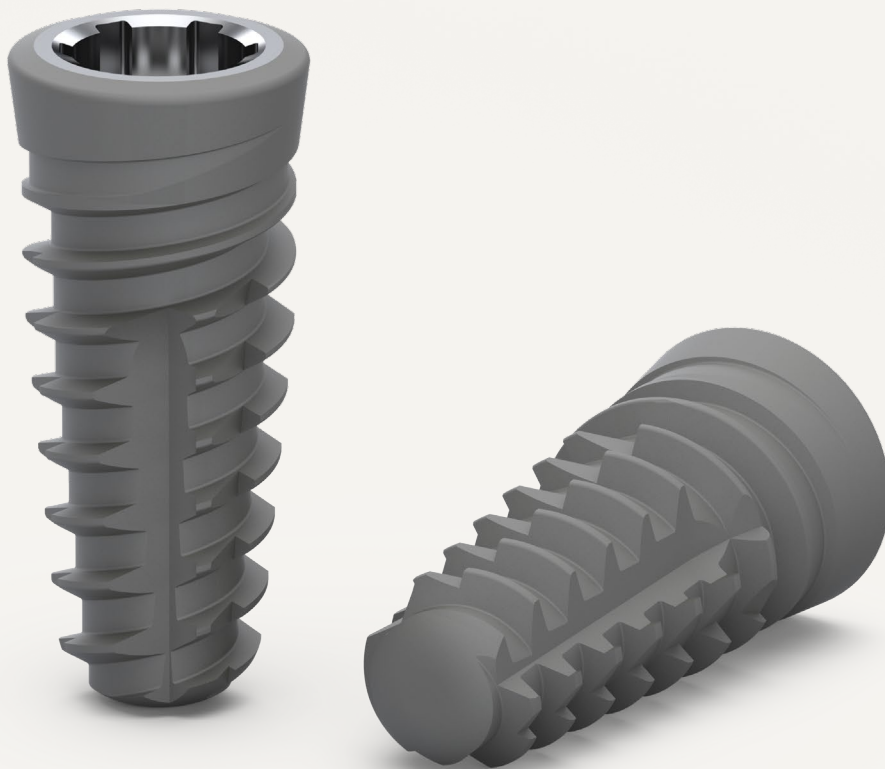




Vorhersagbare Stabilität genau dann, wenn Sie sie brauchen

Neoss ProActive[®] Edge



Entwickelt, um *Zeit und Geld zu sparen*

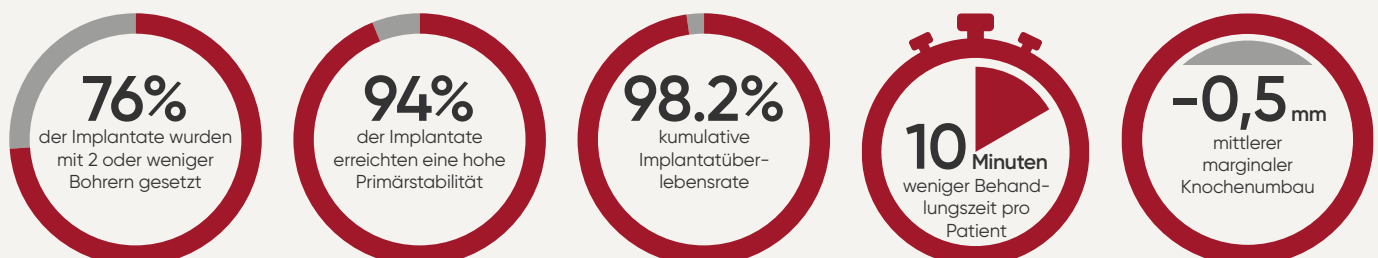
Mit dem vereinfachten Bohrprotokoll sparen Sie Zeit und Geld, da Sie weniger Bohrschritte durchführen müssen. Dank des Implantatdesigns können Sie bei einer Vielzahl von Knochendichten eine hohe Primärstabilität mit vorhersagbaren Ergebnissen erreichen.

- ✓ Protokoll mit 1 bis 2 Bohrern
- ✓ Schritte reduzieren, Zeit sparen
- ✓ Hohe Primärstabilität
- ✓ Vorhersagbare Ergebnisse



Erfahrung und Wissenschaft zählen

Basierend auf dem praxisbezogenen Feedback von mehr als 25 Klinikern aus der ganzen Welt zeigt Neoss ProActive® Edge großartige Ergebnisse.



Klinischer Fall

Scannen Sie den QR-Code, um sich die vollständige Fallstudie anzusehen.

Gleichwertig oder besser als Premium-Marktführer

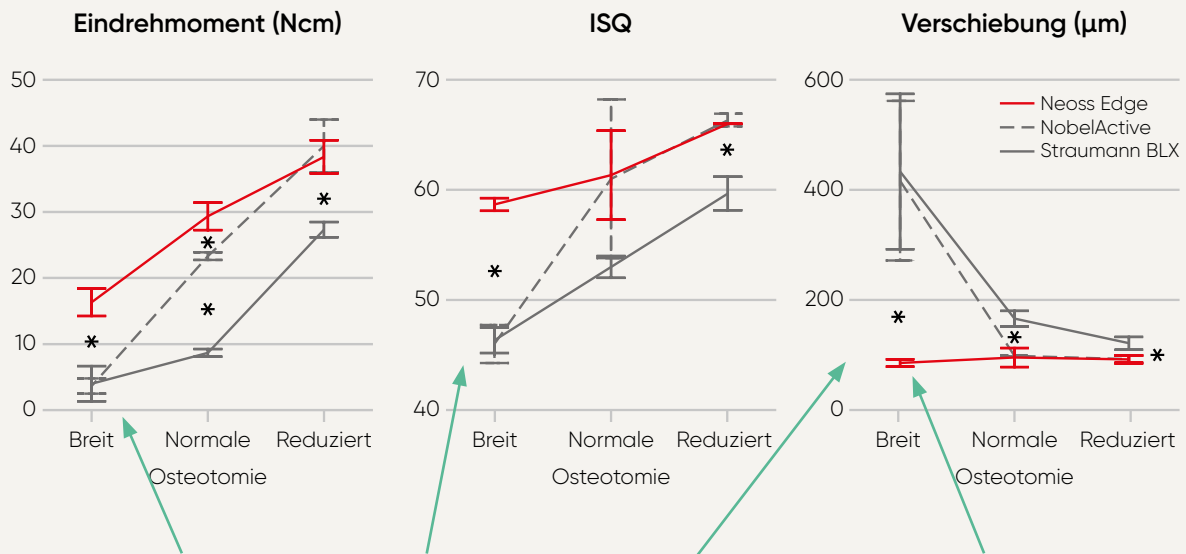
In einer unabhängigen Studie zu Implantaten mit aggressivem Design schneidet Neoss ProActive® Edge gleich oder besser ab, als die Implantate des Marktführers. Eine höhere Primärstabilität wird insbesondere an überpräparierten Stellen erreicht.



Studie

Die Sterne sagen alles!

Neoss ProActive Edge zeigt bei allen Methoden in allen Präparationen eine signifikant höhere Stabilität als Straumann® BLX*.



Neoss ProActive Edge hat an überpräparierten Stellen eine deutlich höhere Stabilität als Straumann® BLX und NobelActive®.

Dieser Unterschied hängt wahrscheinlich mit dem Design des Implantathalses zusammen.

Turra M, Petersson A, and Sennerby L. Clin Oral Implants Res. 2020;31(S20):60.



Klinischer Fall

Klinischer Fall, der die Extraktion und sofortige Insertion eines Neoss ProActive Edge Implantats mit gleichzeitiger Knochentransplantation mit THE Graft™ (Purgo) zeigt. Für die Herstellung der endgültigen prothetischen Versorgung wurde ein vollständig digitaler Arbeitsablauf verwendet.



Klinischer Fall

Dr. med. dent. Wim van Thoor
Zahnarzt
Heinsberg, Germany

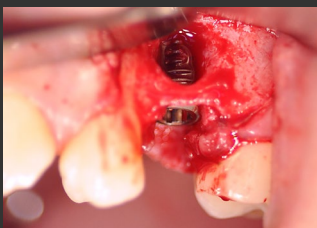


Abbildung 1. Ein Neoss ProActive Edge Implantat mit Ø 5,0 × 13 mm wurde in Position 24 eingesetzt. Trotz der begrenzten Knochensituation wurde eine gute Primärstabilität erreicht. Es wurde THE Graft (Purgo) Spongiosagranulat verwendet, um die bukkale Fensterung zu korrigieren.

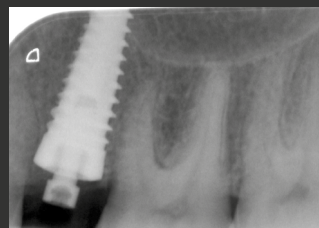


Abbildung 2. Röntgenaufnahme, die das Edge Implantat zum Zeitpunkt der Insertion zeigt.



Abbildung 3. Am ästhetischen Heilungsabutment wurde ein ScanPeg befestigt und die Stelle wurde mit einem Intraoralscanner digital gescannt.



Abbildung 4. Endgültige Versorgung zum Zeitpunkt der Bereitstellung. Es wurde ein individualisiertes Zirkon-Abutment auf einer Neoss TiBase hergestellt und eine Zirkon-Krone auf das Abutment aufgesetzt.

Vorteile des Neoss ProActive® Edge

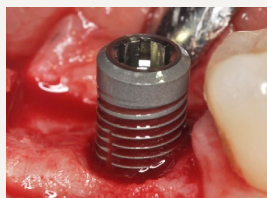
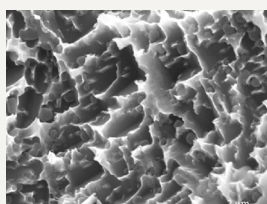
Durch die Verwendung von Neoss ProActive Edge sparen Sie sowohl Zeit als auch Geld. Dank einer Plattform (NeossONE) ist ein sehr viel geringerer Materialbestand in der Praxis ausreichend. Gleichzeitig erhalten Sie ein vorhersagbares und zuverlässiges Implantat mit minimalem Knochenverlust und klinischen Daten aus über 10 Jahren.

Neoss ProActive® Oberfläche

Klinische Daten aus über 10 Jahren
und eine 98,6%-ige Überlebensrate

ProActive ist eine moderne super-hydrophile und ultra-saubere Implantatoberfläche, die bereits 2009 eingeführt wurde. Sie hat einen nachgewiesenen klinischen Erfolg und wird durch Langzeitdaten gestützt¹.

- ✓ Ultra-sauber, super-hydrophil und mit Magnesium-Ionen angereichert
 - Beschleunigte und stärkere Osseointegration²
 - Aufrechterhaltung der Implantatstabilität während der Einheilung³
- ✓ Definierte duale Oberfläche (gestrahlt und geätzt) mit geringerer Rauheit am Implantathals
 - Stabiles Knochniveau im Laufe der Zeit – Erhaltung des Knochens⁴
 - 10-jährige klinische Daten von > 1200 Patienten zeigen eine kumulative Überlebensrate von > 98 %^{4,5,6}



Bearbeitete Fläche in der Nähe der Verbindungsstelle



Super-hydrophil & ultra-sauber

1 Engman F et al. Letters Impl Dent. 2022;2:6–11.
2 Sennerby L et al. Letters Impl Dent. 2017;1:7–10.
3 Vanden Bogaerde L et al. Int J Dent. 2016;84:24931.
4 Sahlin H et al. Letters Impl Dent. 2022;2:18–24.
5 Sennerby L et al. Letters Impl Dent. 2022;2:29–32.
6 Hassfurther N et al. Clin Oral Implants Res. 2021;32(S22):156–157.



NeossONE™

Zeit sparen mit einer einzigen prothetischen Plattform

NeossONE ist eine einzigartige Lösung für das Neoss Implantatsystem – eine prothetische Plattform für drei Implantatdesigns. Einfach ausgedrückt: Auf jedes Implantat passen die gleichen prothetischen Komponenten. Die Vorteile liegen auf der Hand: Reduzierung der Behandlungszeit für Patienten sowie Optimierung der Bestandskontrolle und der Patientenergebnisse.

- ✓ Schritte reduzieren, Zeit sparen
- ✓ Weniger Lagerbestand und maximale Flexibilität
- ✓ Kostengünstige Lösung für alle
- ✓ Eine prothetische Plattform für über 70 Implantate



NeoLoc®

Eine starke *und dichte Verbindung*

Mit über 20 Jahren nachgewiesenem, langfristigem klinischem Erfolg ist die NeoLoc-Implantat-Abutment-Verbindung eine bemerkenswert starke und dichte Verbindung.

- ✓ Eine starke und dichte Verbindung
- ✓ Nachgewiesener klinischer Langzeiterfolg
- ✓ Hoher Knochenerhalt

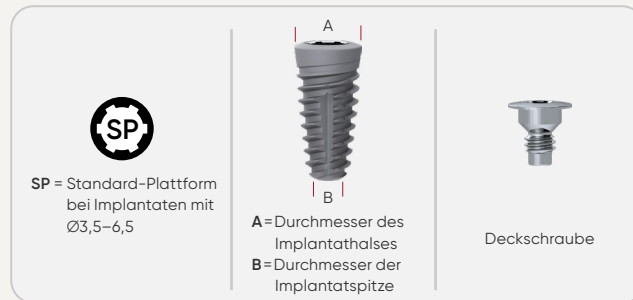
Die *Wahl liegt bei Ihnen*

Wir haben Ihnen die Wahl gelassen, das gewünschte Implantatpaket für die von Ihnen bevorzugten Heilungsoptionen auszuwählen.

Neoss ProActive Edge mit Deckschraube ist ideal für Sofortbelastungsfälle.

Neoss Implantat

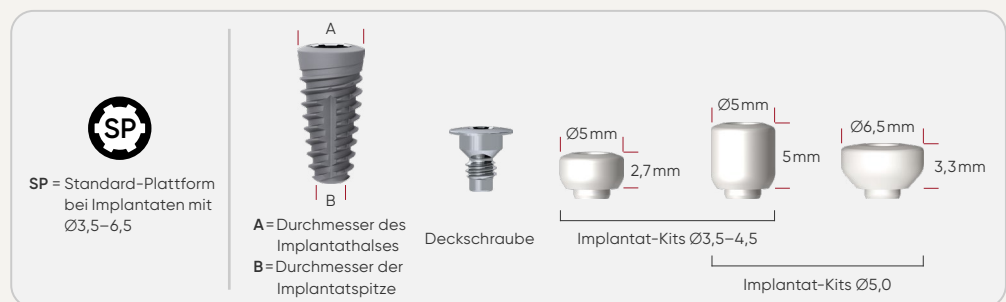
Implantat und Deckschraube.



Das Neoss ProActive Edge Kit ist eine großartige Wahl, wenn Sie sich Optionen offen lassen möchten.

Neoss-Implantat-Kit

Das Implantat-Kit umfasst Implantat, Deckschraube, Heilungsabutments aus PEEK in zwei verschiedenen Größen und Heilungsabutmentschraube.

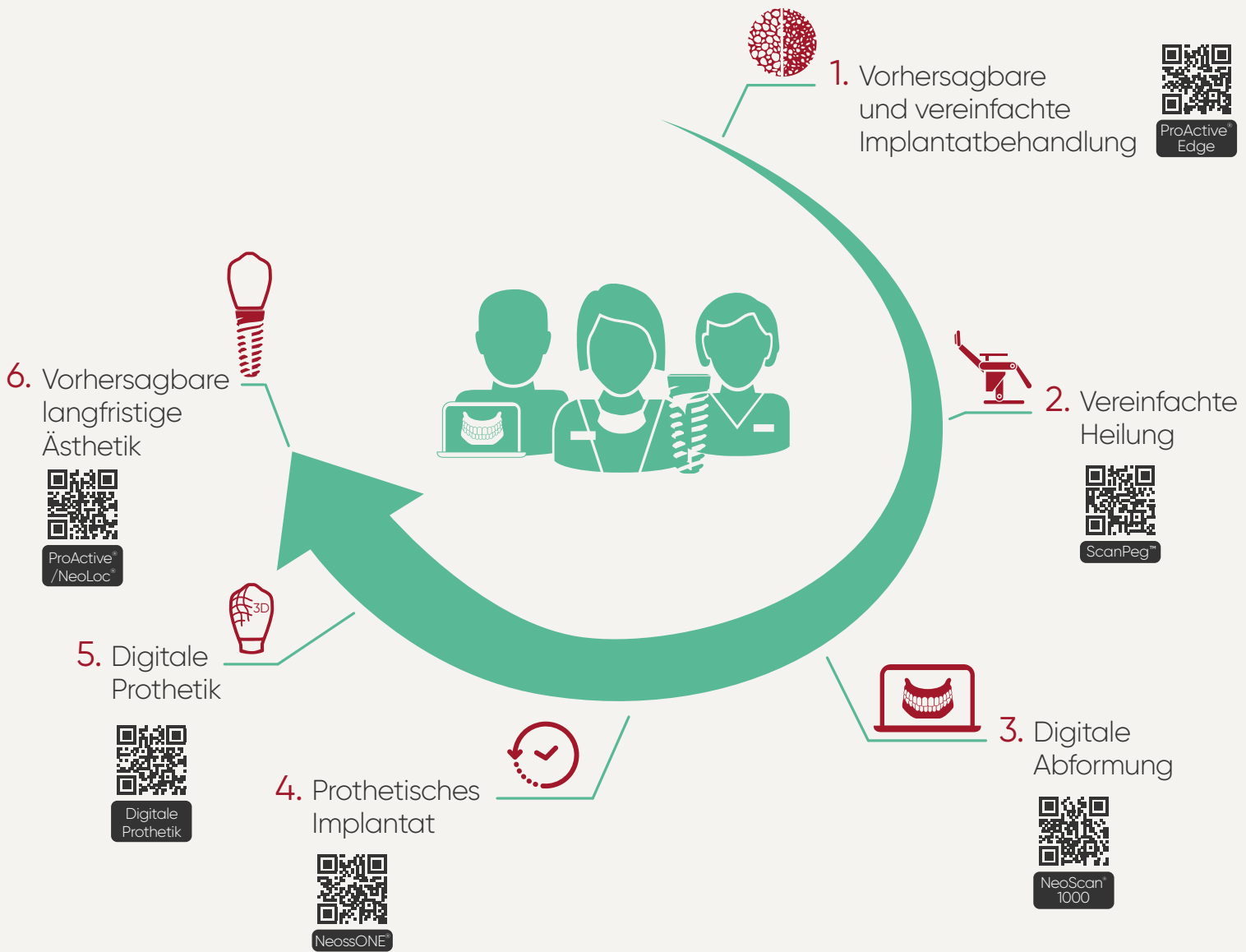


Präparation der Implantationsstelle

		ProActive Edge Ø3,5 mm	ProActive Edge Ø4,0 mm	ProActive Edge Ø4,5 mm	ProActive Edge Ø5,0 mm
	Ø2.2 S	○	○	○	○
	Ø3.0 T	●	○	○	○
	Ø3.4 T		○	○	○
	Ø3.9 T			○	○
	Ø4.4 T				○
	Ø4.0 E	○	○	○	○
	Ø4.4 T				○
	Ø4.0 E	○	○	○	○
	Ø4.5 E			○	○
	Ø5.0 E				○
	Ø4.0 E	○	○	○	○
	Ø4.5 E			○	○
	Ø5.0 E				○
	Ø4.0 E	○	○	○	○
	Ø4.5 E			○	○
	Ø5.0 E				○
	Ø4.0 E	○	○	○	○
	Ø4.5 E			○	○
	Ø5.0 E				○
	Ø4.0 E	○	○	○	○
	Ø4.5 E			○	○
	Ø5.0 E				○
	Ø4.0 E	○	○	○	○
	Ø4.5 E			○	○
	Ø5.0 E				○
	Ø4.0 E	○	○	○	○
	Ø4.5 E			○	○
	Ø5.0 E				○
	Ø4.0 E	○	○	○	○
	Ø4.5 E			○	○
	Ø5.0 E				○
	Ø4.0 E	○	○	○	○
	Ø4.5 E			○	○
	Ø5.0 E				○
	Ø4.0 E	○	○	○	○
	Ø4.5 E			○	○
	Ø5.0 E				○
	Ø4.0 E	○	○	○	○
	Ø4.5 E			○	○
	Ø5.0 E				○
	Ø4.0 E	○	○	○	○
	Ø4.5 E			○	○
	Ø5.0 E				○
	Ø4.0 E	○	○	○	○
	Ø4.5 E			○	○
	Ø5.0 E				○
	Ø4.0 E	○	○	○	○
	Ø4.5 E			○	○
	Ø5.0 E				○
	Ø4.0 E	○	○	○	○
	Ø4.5 E			○	○
	Ø5.0 E				○
	Ø4.0 E	○	○	○	○
	Ø4.5 E			○	○
	Ø5.0 E				○
	Ø4.0 E	○	○	○	○
	Ø4.5 E			○	○
	Ø5.0 E				○
	Ø4.0 E	○	○	○	○
	Ø4.5 E			○	○
	Ø5.0 E				○
	Ø4.0 E	○	○	○	○
	Ø4.5 E			○	○
	Ø5.0 E				○
	Ø4.0 E	○	○	○	○
	Ø4.5 E			○	○
	Ø5.0 E				○
	Ø4.0 E	○	○	○	○
	Ø4.5 E			○	○
	Ø5.0 E				○
	Ø4.0 E	○	○	○	○
	Ø4.5 E			○	○
	Ø5.0 E				○
	Ø4.0 E	○	○	○	○
	Ø4.5 E			○	○
	Ø5.0 E				○
	Ø4.0 E	○	○	○	○
	Ø4.5 E			○	○
	Ø5.0 E				○
	Ø4.0 E	○	○	○	○
	Ø4.5 E			○	○
	Ø5.0 E				○
	Ø4.0 E	○	○	○	○
	Ø4.5 E			○	○
	Ø5.0 E				○
	Ø4.0 E	○	○	○	○
	Ø4.5 E			○	○
	Ø5.0 E				○
	Ø4.0 E	○	○	○	○
	Ø4.5 E			○	○
	Ø5.0 E				○
	Ø4.0 E	○	○	○	○
	Ø4.5 E			○	○
	Ø5.0 E				○
	Ø4.0 E	○	○	○	○
	Ø4.5 E			○	○
	Ø5.0 E				○
	Ø4.0 E	○	○	○	○
	Ø4.5 E			○	○
	Ø5.0 E				○
	Ø4.0 E	○	○	○	○
	Ø4.5 E			○	○
	Ø5.0 E				○
	Ø4.0 E	○	○	○	○
	Ø4.5 E			○	○
	Ø5.0 E				○
	Ø4.0 E	○	○	○	○
	Ø4.5 E			○	○
	Ø5.0 E				○
	Ø4.0 E	○	○	○	○
	Ø4.5 E			○	○
	Ø5.0 E				○
	Ø4.0 E	○	○	○	○
	Ø4.5 E			○	○
	Ø5.0 E				○
	Ø4.0 E	○	○	○	○
	Ø4.5 E			○	○
	Ø5.0 E				○
	Ø4.0 E	○	○	○	○
	Ø4.5 E			○	○
	Ø5.0 E				○
	Ø4.0 E	○	○	○	○
	Ø4.5 E			○	○
	Ø5.0 E				○
	Ø4.0 E	○	○	○	○
	Ø4.5 E			○	○
	Ø5.0 E				○
	Ø4.0 E	○	○	○	○
	Ø4.5 E			○	○
	Ø5.0 E				○
	Ø4.0 E	○	○	○	○
	Ø4.5 E			○	○
	Ø5.0 E				○
	Ø4.0 E	○	○	○	○
	Ø4.5 E			○	○
	Ø5.0 E				○
	Ø4.0 E	○	○	○	○
	Ø4.5 E			○	○
	Ø5.0 E				○
	Ø4.0 E	○	○	○	○
	Ø4.5 E			○	○
	Ø5.0 E				○
	Ø4.0 E	○	○	○	○
	Ø4.5 E			○	○
	Ø5.0 E				○
	Ø4.0 E	○	○	○	○
	Ø4.5 E			○	○
	Ø5.0 E				○
	Ø4.0 E	○	○	○	○
	Ø4.5 E			○	○
	Ø5.0 E				○
	Ø4.0 E	○	○	○	○
	Ø4.5 E			○	○
	Ø5.0 E				○
	Ø4.0 E	○	○	○	○
	Ø4.5 E			○	○
	Ø5.0 E				○
	Ø4.0 E	○	○	○	○
	Ø4.5 E			○	○
	Ø5.0 E				○
	Ø4.0 E	○	○	○	○
	Ø4.5 E			○	○
	Ø5.0 E				○
	Ø4.0 E	○	○	○	○
	Ø4.5 E			○	○
	Ø5.0 E				○
	Ø4.0 E	○	○	○	○
	Ø4.5 E			○	○
	Ø5.0 E				○
	Ø4.0 E	○	○	○	○
	Ø4.5 E			○	○
	Ø5.0 E				○
	Ø4.0 E	○	○	○	○
	Ø4.5 E			○	○
	Ø5.0 E				○
	Ø4.0 E	○	○	○	○
	Ø4.5 E			○	○
	Ø5.0 E				○
	Ø4.0 E	○	○	○	○
	Ø4.5 E			○	○
	Ø5.0 E				○
	Ø4.0 E	○	○	○	○
	Ø4.5 E			○	○
	Ø5.0 E				○
	Ø4.0 E	○	○	○	○
	Ø4.5 E			○	○
	Ø5.0 E				○
	Ø4.0 E	○	○	○	○
	Ø4.5 E			○	○
	Ø5.0 E				○
	Ø4.0 E	○	○	○	○
</					

Digital Simplicity für Sie und Ihre Patienten

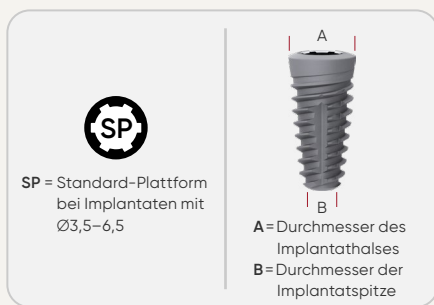
Ein einfacher digitaler Workflow in Ihrer täglichen Praxis spart Ihnen Zeit, erhöht die Vorhersagbarkeit und hilft Ihnen dabei, die besten funktionellen und ästhetischen Ergebnisse für Ihre Patienten zu erzielen.



Sortiment

Art.-Nr.	Beschreibung	Art.-Nr.	Beschreibung	A	B
21417	Implantat – Neoss ProActive Edge Ø3,5×9 mm	21301	Implantat-Kit – Neoss ProActive Edge Ø3,5×9 mm	4,0mm	1,6mm
21418	Implantat – Neoss ProActive Edge Ø3,5×11 mm	21302	Implantat-Kit – Neoss ProActive Edge Ø3,5×11 mm		
21419	Implantat – Neoss ProActive Edge Ø3,5×13 mm	21303	Implantat-Kit – Neoss ProActive Edge Ø3,5×13 mm		
21420	Implantat – Neoss ProActive Edge Ø3,5×15 mm	21304	Implantat-Kit – Neoss ProActive Edge Ø3,5×15 mm		
21423	Implantat – Neoss ProActive Edge Ø4,0×9 mm	21305	Implantat-Kit – Neoss ProActive Edge Ø4,0×9 mm	4,3mm	1,9mm
21424	Implantat – Neoss ProActive Edge Ø4,0×11 mm	21306	Implantat-Kit – Neoss ProActive Edge Ø4,0×11 mm		
21425	Implantat – Neoss ProActive Edge Ø4,0×13 mm	21307	Implantat-Kit – Neoss ProActive Edge Ø4,0×13 mm		
21426	Implantat – Neoss ProActive Edge Ø4,0×15 mm	21308	Implantat-Kit – Neoss ProActive Edge Ø4,0×15 mm		
21429	Implantat – Neoss ProActive Edge Ø4,5×9 mm	21309	Implantat-Kit – Neoss ProActive Edge Ø4,5×9 mm	4,9mm	2,2mm
21430	Implantat – Neoss ProActive Edge Ø4,5×11 mm	21310	Implantat-Kit – Neoss ProActive Edge Ø4,5×11 mm		
21431	Implantat – Neoss ProActive Edge Ø4,5×13 mm	21311	Implantat-Kit – Neoss ProActive Edge Ø4,5×13 mm		
21432	Implantat – Neoss ProActive Edge Ø4,5×15 mm	21312	Implantat-Kit – Neoss ProActive Edge Ø4,5×15 mm		
21435	Implantat – Neoss ProActive Edge Ø5,0×9 mm	21313	Implantat-Kit – Neoss ProActive Edge Ø5,0×9 mm	5,4mm	2,4mm
21436	Implantat – Neoss ProActive Edge Ø5,0×11 mm	21314	Implantat-Kit – Neoss ProActive Edge Ø5,0×11 mm		
21437	Implantat – Neoss ProActive Edge Ø5,0×13 mm	21315	Implantat-Kit – Neoss ProActive Edge Ø5,0×13 mm		
21438	Implantat – Neoss ProActive Edge Ø5,0×15 mm	21316	Implantat-Kit – Neoss ProActive Edge Ø5,0×15 mm		

Alle aus dem „Kit“-Sortiment bekannten Heilungsabutments sind separat erhältlich.
Siehe Datenblatt mit Gesamtsortiment und Art.-Nr.



Deutschland & Österreich
Neoss GmbH
 Im Mediapark 5b, DE-50670 Köln
 T: +49 221 96980 10
 E: info@neoss.de

Wenden Sie sich an Ihren zuständigen Außendienst, um Informationen zur Produktverfügbarkeit zu erhalten. Nicht alle Produkte sind in allen Märkten erhältlich.

12909_1 DE 23-02 © Neoss Group, 2023. Urheberrechte, Designrechte und Marken, Neoss-Dokumente, -Software und -Designs dürfen ohne die schriftliche Genehmigung der Neoss Group weder ganz noch teilweise nachgedruckt, kopiert oder veröffentlicht werden. Neoss und das N-Logo sind eingetragene Marken der Neoss Group. NeoLoc™, NeossONE™ und ProActive™ sind Marken der Neoss Group. Straumann® BLX ist eine eingetragene Marke der Straumann Holding AG und NobelActive® ist eine eingetragene Marke von Nobel Biocare.