



Revolutionäre *2-in-1-Lösung*

Ästhetische Heilungsabutments mit ScanPeg™

Ein intelligenterer, *patientenfreundlicher und effizienterer* Arbeitsablauf

Bei den ästhetischen Heilungsabutments mit ScanPeg handelt es sich um eine Kombination aus Heilungsabutment und Scan-Abutment in einer revolutionären 2-in-1-Lösung. Dies ist ein vereinfachtes, patientenfreundliches und müheloses Verfahren für genaues intraorales Scannen, wobei das Weichgewebe geschont und die biologische Abdichtung beibehalten wird, wenn das Heilungsabutment beim Scannen nicht entfernt wird.

- ✓ Weniger Schritte, weniger Besuche
- ✓ Einzel- und Mehrimplantatversorgungen
- ✓ Ungestörte Heilung: Hervorragende Ästhetik
- ✓ Digitales Emergenzprofil

Bereitstellung einer Behandlung mit *weniger Schritten*

Einfachere Handhabung bietet ein schnelleres, verbessertes Verfahren

- Kürzere Behandlungsdauer, weniger Behandlungsschritte
- Minimierter Komponentenaustausch
- Optimiertes intraorales Scannen

Bietet hervorragende Ästhetik

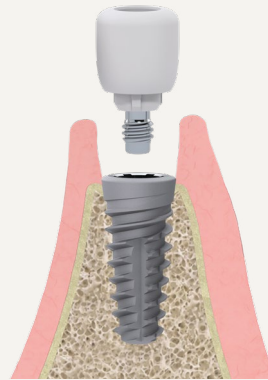
- Ungestörte Heilung
- Perfekt abgestimmt auf individuelle und Standard-Abutments von Neoss
- Biologische Abdichtung bleibt erhalten, Gewebeniveau wird beibehalten



Weniger Schritte, weniger Besuche und gewebefreundlich

01 Platzierung des Heilungsabutments

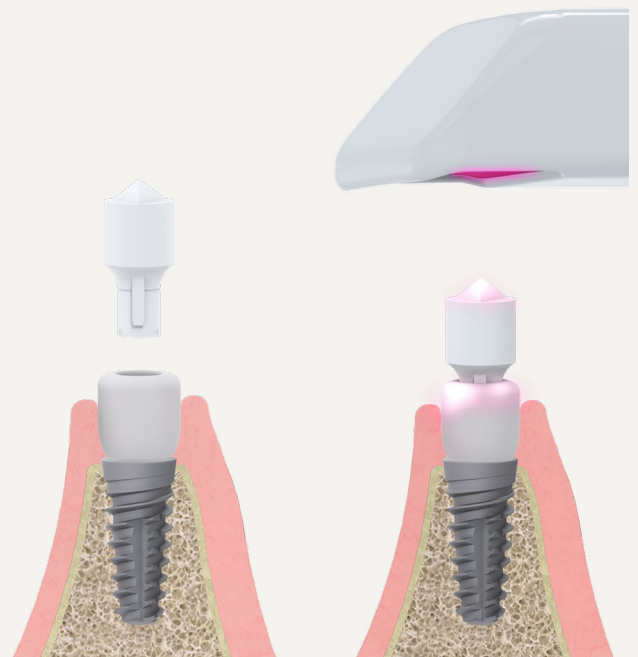
Das ästhetische Heilungsabutment wird während des ersten oder zweiten Eingriffs platziert und bis zur Platzierung des finalen Abutments so belassen.



02 ScanPeg-Platzierung und Scannen

Während das ästhetische Heilungsabutment an Ort und Stelle verbleibt, wird ein intraoraler Scan auf Abutmentniveau mit dem ScanPeg durchgeführt. Der ScanPeg wird zusammen mit dem ästhetischen Heilungsabutment geliefert und lässt sich leicht anbringen und entfernen.

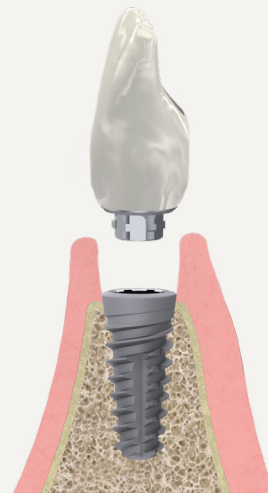
Die intraorale digitale Abformung kann jederzeit genommen werden. Die ScanPeg-Form ist in Neoss CAD-Bibliotheken enthalten.



03 Platzierung der finalen Versorgung

Die mit dem ScanPeg bei der digitalen Abformung gewährte Flexibilität ermöglicht es Ihnen, die Gestaltung während der Heilungsphase fortzusetzen. Das ästhetische Heilungsabutment wird erst entfernt, wenn die finale Versorgung platziert ist, wodurch ein vollständiger chirurgischer Eingriff entfällt.

Alle Konturen der ästhetischen Heilungsabutments sind in den Neoss CAD-Bibliotheken enthalten, um das Emergenz-Profil des Patienten in die endgültige Versorgung zu übertragen.



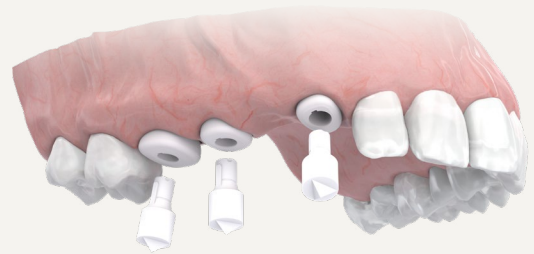
Scan-Abutment für *Einzel- und Mehrfachversorgungen*

Das ästhetische Heilungsabutment mit ScanPeg ermöglicht eine Einzel- und Mehrimplantatversorgung.

Die Nachsorge von Fällen mit mehreren Implantaten, die mit den ästhetischen Heilungsabutments mit ScanPeg behandelt und gescannt wurden, zeigt hervorragende Ergebnisse in Bezug auf den passiven Sitz der Versorgung. Die radiologische Stabilität des periimplantären Knochenniveaus passt in alle Protokolle, die sich über einen langen Zeitraum bewährt haben.

01 Einsetzen des ScanPeg

Der ScanPeg wird zusammen mit dem ästhetischen Heilungsabutment geliefert und lässt sich leicht anbringen und entfernen.



Klinischer Fall

Versorgen eines Falls mit mehreren Implantaten unter Verwendung des ästhetischen Heilungsabutments mit ScanPeg. Der passive Sitz der finalen Versorgung wird erreicht.



Dr. Jakob Zwaan
Zahnarzt
Calusco D'Adda, Italien

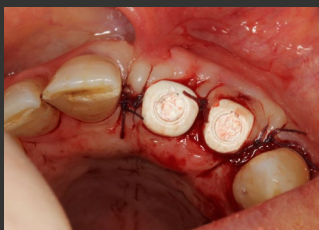


Abbildung 1. Zwei 4,0 × 13 mm Neoss ProActive® Tapered Implantate wurden in Position 11 und Position 12 platziert. Es wurden zwei ästhetische Heilungsabutments – Schneidezahn (breit und schmal) verwendet, bevor Knochenersatz zur Vergrößerung des bukkalen Volumens positioniert wurde.

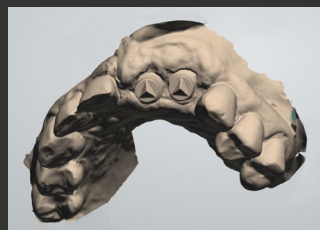


Abbildung 2. Zum Zeitpunkt der Nahtmaterialentfernung befanden sich die ScanPegs in den ästhetischen Heilungsabutments und es wurde ein intraoraler Scan angefertigt, ohne dass die Abutments entfernt werden mussten. Die Vorteile liegen in der ungestörten Heilung des Weichgewebes und der Vermeidung einer Dislokation des Transplantatmaterials.



Abbildung 3. Finale Versorgung (eine individuelle CoCr-Struktur von ARC-Solutions, geschichtet mit Keramik) zum Zeitpunkt der Bereitstellung mit gesundem periimplantärem Gewebe.



Abbildung 4. Röntgenbild mit stabilem Knochenniveau.

Scannen Sie den QR-Code, um sich die vollständige Fallstudie anzusehen.



Klinischer Fall

02 Digitaler Abdruck mit NeoScan™ 1000

Der intraorale digitale Abdruck kann jederzeit genommen werden. Die ScanPeg-Form ist in den Neoss CAD-Bibliotheken enthalten.



03 Einsetzen der endgültigen Brücke

Alle Konturen der ästhetischen Heilungsabutments sind in den Neoss CAD-Bibliotheken enthalten, um das Emergenz-Profil des Patienten in die endgültige Versorgung zu übertragen.

exocad 3shape ▶



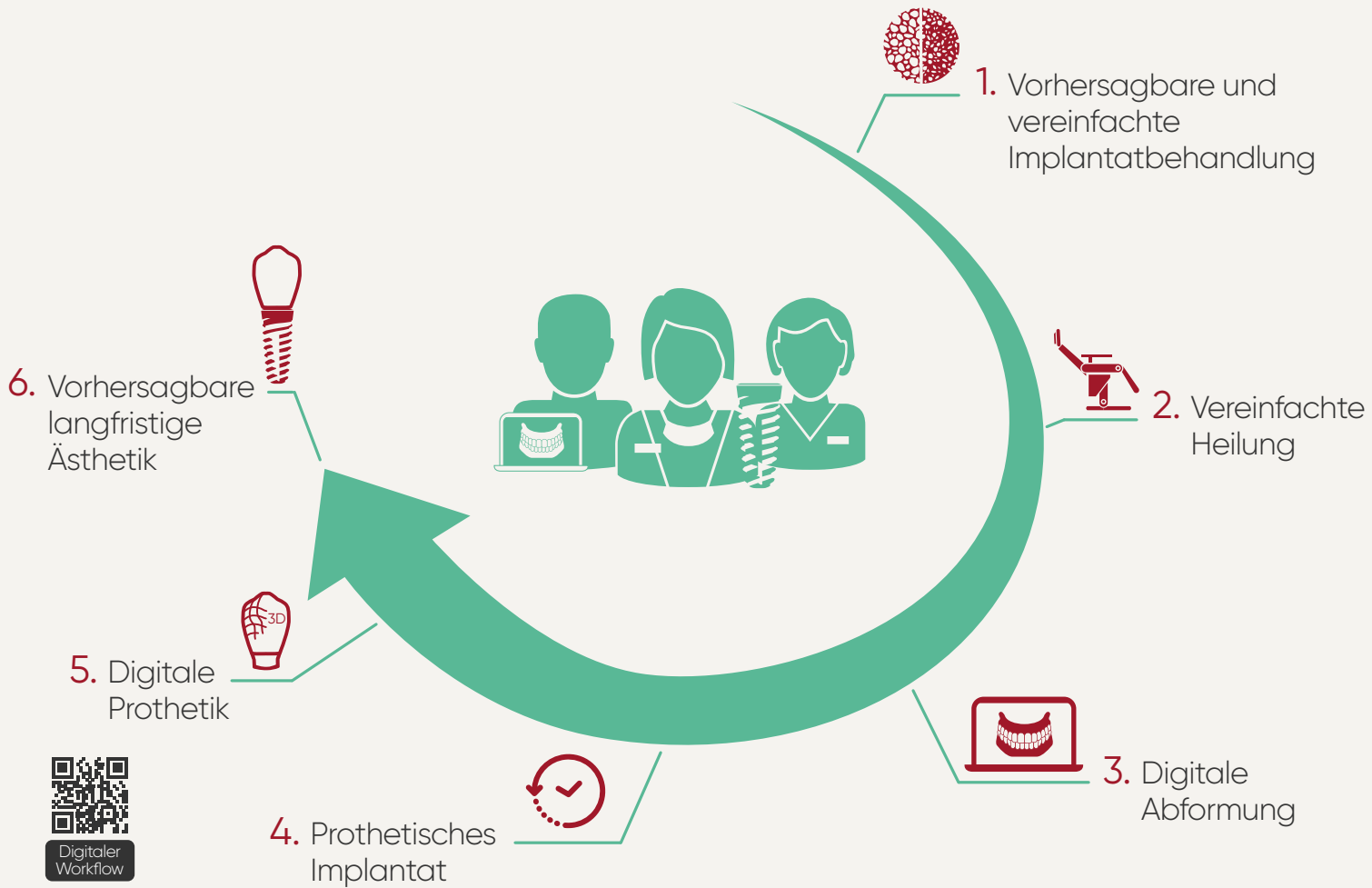
Ihre Lösung für *digitale Abformungen*

Der NeoScan™ 1000 ist ein schneller, genauer und benutzerfreundlicher Intraoralscanner, der einen flexiblen Arbeitsablauf ermöglicht. Er passt sehr gut zu den ästhetischen Heilungsabutments mit ScanPeg von Neoss und ist genau das, was Ihre Praxis benötigt.

- ✓ Einfache Anwendung
- ✓ Schnelles und genaues Scannen
- ✓ Offenes System – Implantate, Prothetik und Kieferorthopädie
- ✓ Attraktiver Preis und keine Lizenzgebühren

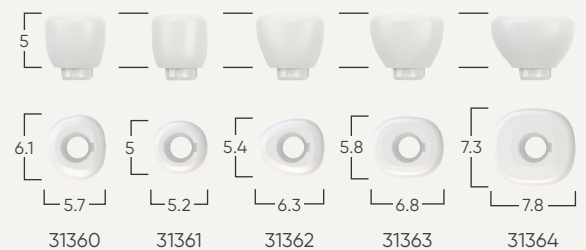


Digital Simplicity für Sie und Ihre Patienten



Sortiment

Art.-Nr.	Beschreibung
31360	Ästhetisches Heilungsabutment mit ScanPeg – Breiter Schneidezahn
31361	Ästhetisches Heilungsabutment mit ScanPeg – Schmäler Schneidezahn
31362	Ästhetisches Heilungsabutment mit ScanPeg – Eckzahn
31363	Ästhetisches Heilungsabutment mit ScanPeg – Prämolare
31364	Ästhetisches Heilungsabutment mit ScanPeg – Molar
31365	ScanPeg – 5 Stück



Deutschland & Österreich

Neoss GmbH

Im Mediapark 5b, DE-50670 Köln

T: +49 221 96980 10

E: info@neoss.de

Wenden Sie sich an Ihren zuständigen Außendienst, um Informationen zur Produktverfügbarkeit zu erhalten. Nicht alle Produkte sind in allen Märkten erhältlich.

11953_2 DE 23-02 © Neoss Group, 2023. Urheberrechte, Designrechte und Marken, Neoss-Dokumente, -Software und -Designs dürfen ohne die schriftliche Genehmigung der Neoss Group weder ganz noch teilweise nachgedruckt, kopiert oder veröffentlicht werden. Neoss und das N-Logo sind eingetragene Marken der Neoss Group. NeoScan™, NeoPro™ und NeoConnect™ sind Marken der Neoss Group. exocad® ist eine eingetragene Marke der exocad GmbH und 3Shape® ist eine eingetragene Marke von 3Shape A/S.