

*Vertikales Knochenwachstum* dort,  
wo Sie es brauchen

NeoGen® PTFE Membranen

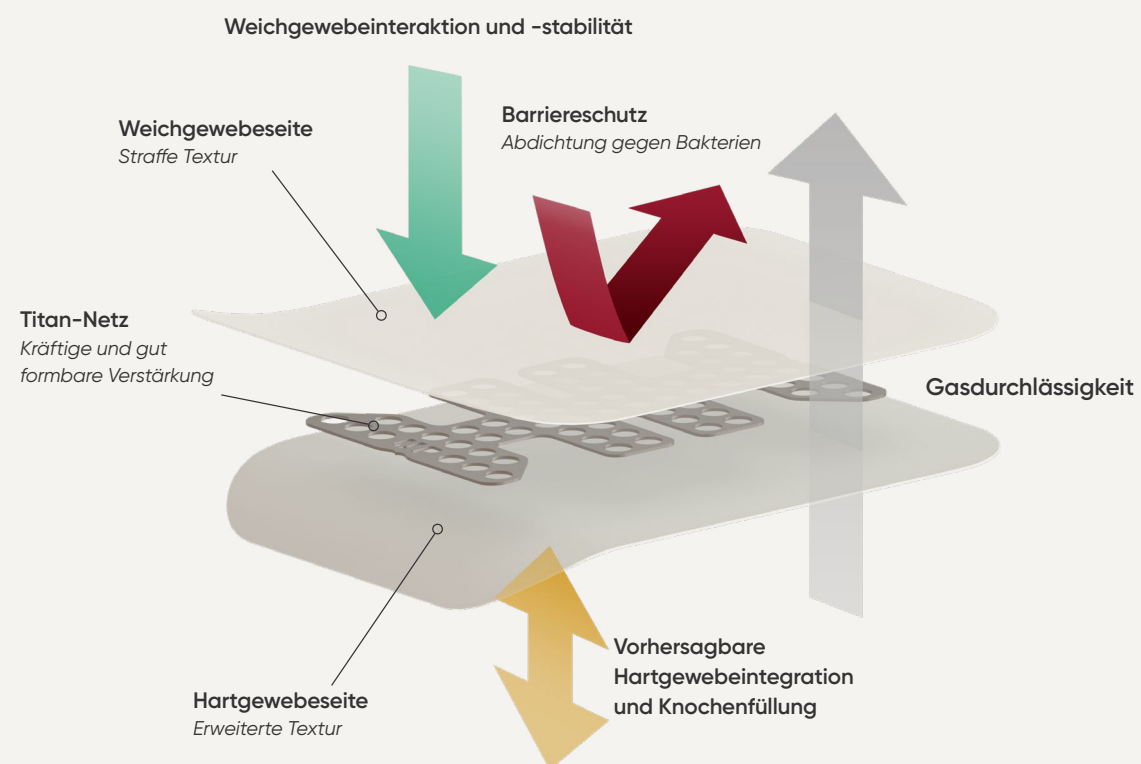
# Die Membran, die das *Nachwachsen von Knochen unterstützt*

Unsere PTFE Membranen sind weich und flexibel und lassen sich leicht zuschneiden und formen. Das Ergebnis der Kombination aus einfacher Handhabung und Gewebeinteraktionen mit einer verbesserten Barrierefunktion ist eine Membran, die die Augmentationsstelle auf vorhersagbare Weise schützt. Somit ist sie ideal für den Kieferkamm- oder Alveolenerhalt und ermöglicht es dem Arzt, die Einheilzeit zu steuern. Für die Abdeckung kleinerer Knochendefekte, bei denen der umgebende Knochen ausreichende Stabilität bietet, steht eine nicht verstärkte Membran zur Verfügung.

- ✓ Weichgewebefreundlich und bakterienresistent
- ✓ Starkes und formbares Netz sorgt für Stabilität und Flexibilität
- ✓ Unterstützt das Nachwachsen von verlorenem Knochen um etwa 1 mm pro Monat

## Konstruktionsprinzip

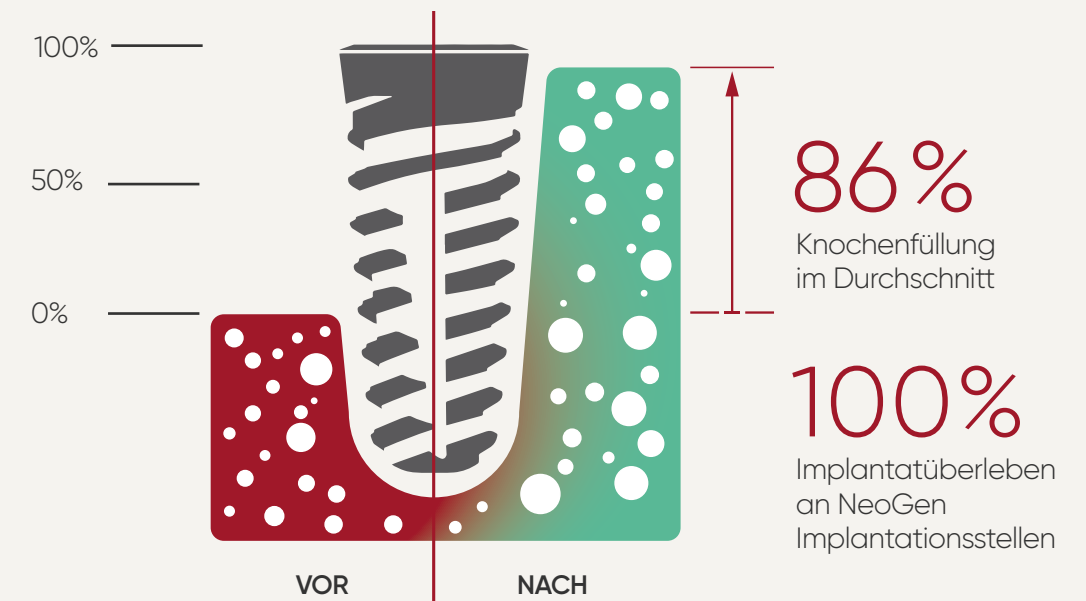
NeoGen Membranen besitzen eine doppelte PTFE-Schicht. Die straffe Textur der Oberseite ist undurchlässig für Bakterien und ermöglicht gleichzeitig eine Stabilität schaffende Weichgewebeinteraktion. Die erweiterte Textur der Unterseite ermöglicht eine vorhersagbare Hartgewebeinteraktion. Diese einzigartige Kombination, zusammen mit dem festen Netz, schafft ein günstiges Umfeld für Heilung und Knochenregeneration.



# Nachweis einer vertikalen Kieferkammaugmentation bei zeitgleicher Implantation

## Vertikale Knochenaugmentation\*

Die einzigartige Konstruktion der NeoGen Membranen ermöglicht herausragende klinische Ergebnisse, einschließlich reproduzierbarer und vorhersagbarer Ergebnisse für die anspruchsvolle Indikation der vertikalen Kieferkammaugmentation.



Studie

Scannen Sie den QR-Code, um die vollständige Studie einzusehen.

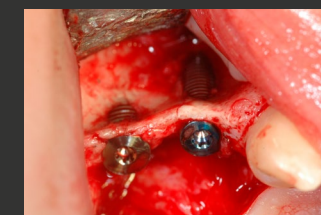
\*Hassfurther ND et al. Vertical ridge augmentation with PTFE membranes and simultaneous implantation. A comparative study. Clin Oral Implant Res 2021.



**Dr. med. Norbert Haßfurther**  
Mund-, Kiefer- und Gesichtschirurg  
Wettenberg, Deutschland

## Klinischer Fall

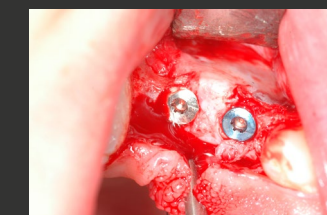
Klinischer Fall, der die Regeneration eines extrem schmalen Kieferkamms mit NeoGen titanverstärkter Membran und gleichzeitig gesetzten Neoss ProActive® Implantaten zeigt.



**Abbildung 1.** Ein Patient mit zwei kongenital fehlenden Zähnen im Bereich der Oberkiefer-Prämolaren, was zu einem schmalen atrophischen Kamm führte. Ein Lappen mit voller Dicke wurde geöffnet und Neoss ProActive Straight-Implantate wurden auf der palatinalen Seite des Kamms inseriert.



**Abbildung 2.** Eine NeoGen titanverstärkte Membran M wurde zurechtgeschnitten, geformt und an das Implantatbett angepasst. Autogene Knochenspäne wurden zum Auffüllen der palatinalen Dehiszenz genutzt, und die Membran wurde mit zwei Nägeln bukkal befestigt.



**Abbildung 3.** Eine zweite Operation wurde nach 7 Monaten durchgeführt. Das gesamte von der Membran umschlossene Volumen war mit neuem Knochen regeneriert und ein neuer breiter Kamm wurde geschaffen.

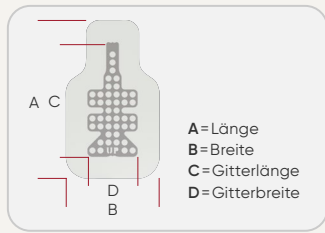


**Abbildung 4.** Die röntgenologische Beurteilung bestätigte die Knochenregeneration um die Implantate.

Scannen Sie den QR-Code, um die vollständige Fallstudie anzusehen

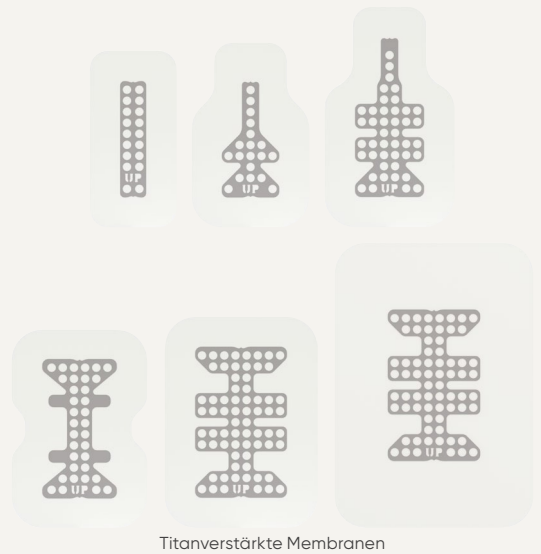


Klinischer Fall



## Titanverstärkte PTFE Membranen

Art.-Nr.	Beschreibung	A	B	C	D
64010	NeoGen® titanverstärkte PTFE Membran – S I (Klein, Interproximal)	29mm	14mm	19mm	4mm
64011	NeoGen® titanverstärkte PTFE Membran – M I (Medium, Interproximal)	30mm	19mm	19mm	9mm
64012	NeoGen® titanverstärkte PTFE Membran – L I (Groß, Interproximal)	36mm	21mm	26mm	11mm
64013	NeoGen® titanverstärkte PTFE Membran – M (Medium)	32mm	22mm	23mm	12mm
64014	NeoGen® titanverstärkte PTFE Membran – L (Groß)	34mm	25mm	24mm	15mm
64015	NeoGen® titanverstärkte PTFE Membran – XL (Extragroß)	46mm	32mm	24mm	15mm



## Nicht verstärkte PTFE Membranen

Art.-Nr.	Beschreibung	A	B
64019	NeoGen® nicht verstärkte PTFE Membran 18 × 12 mm	18mm	12mm
64020	NeoGen® nicht verstärkte PTFE Membran 29 × 14 mm	29mm	14mm
64021	NeoGen® nicht verstärkte PTFE Membran 34 × 25 mm	34mm	25mm



## Fixiersets

Art.-Nr.	Beschreibung
64031	Membranfixierpinapplikator
64033	Hammer
64034	Aufbewahrungsbehälter Membranfixierschrauben & -pins
64036	Membranfixierpin 3 mm – 10 Stück
64037	Membranfixierschraube 3 mm – 10 Stück



## Deutschland & Österreich

### Neoss GmbH

Im Mediapark 5b, DE-50670 Köln

T: +49 221 96980 10

E: info@neoss.de

Wenden Sie sich an Ihren zuständigen Außendienst, um Informationen zur Produktverfügbarkeit zu erhalten. Nicht alle Produkte sind in allen Märkten erhältlich.

11583\_4 DE 23-02 © Neoss Group, 2023. Urheberrechte, Designrechte und Markenzeichen, Neoss-Dokumente, -Software und -Designs dürfen ohne die schriftliche Genehmigung der Neoss Group weder ganz noch teilweise nachgedruckt, kopiert oder veröffentlicht werden. Neoss und das N-Logo sind Markenzeichen der Neoss Group. NeoConnect™, NeoLoc™, NeoPro™, NeoScan™, NeossONE™, ProActive™ und ScanPeg™ sind Markenzeichen der Neoss Group.