

NeoLink®

NeoLink® è un prodotto ottenuto con metodiche industriali ad elevata precisione realizzato in oro o titanio c.p che fornisce l'interfaccia fra l'impianto e la struttura. Pilastrini e travate possono essere prodotti in Zirconio, oro, titanio o cromo cobalto sulla base del NeoLink®; alternativamente possono essere prodotti con l'utilizzo di qualsiasi metodica CAD/CAM utilizzando il NeoLink® come elemento intermedio, con la sicurezza di mantenere l'elevata accuratezza e precisione di accoppiamento ottenibile con componenti pre-formate. I NeoLink® sono confezionati con monconi calcinabili diritti ed offrono quindi una soluzione economica ed estremamente flessibile. L'aggiunta opzionale di cappette anatomiche in plastica rende questa soluzione ancor più versatile.

Caratteristiche & benefici

Utilizzo – protesi avvitate o cementate di unità singole o multiple.

Tipi di NeoLink® – NeoLink® in oro Mono e Multi, NeoLink® in titanio Mono e Multi.



Confezionamento – Non sterile; include un NeoLink®, la vite di laboratorio, la vite per pilastro Neoss e due monconi calcinabili diritti.

Adattamento passivo – Dato che il pilastro o la struttura possono essere incollati al NeoLink®, è possibile ottenere un vero adattamento passivo. In questo modo è possibile evitare le inaccuratezze causate dalla fusione o dalla lavorazione in ceramica.

Soluzioni Esthetiline – I NeoLink® in oro e titanio insieme al set per monconi calcinabili NeoLink® (disponibili in diverse angolazioni ed altezze, con un assortimento di forme anatomiche per tutte le posizioni) fanno parte della gamma dei prodotti Esthetiline. Le forme delle cappette anatomiche in plastica corrispondono al profilo dei pilastri di guarigione estetici e dei Tissue Former estetici e il risultato migliore si ottiene scegliendo la cappetta in plastica corrispondente al profilo utilizzato durante la chirurgia.

Indicizzazione – E' stata realizzata un'indicizzazione tra la cappetta calcinabile e il NeoLink® Mono allo scopo di raggiungere uno specifico orientamento relativamente alla posizione rotazionale dell'impianto.

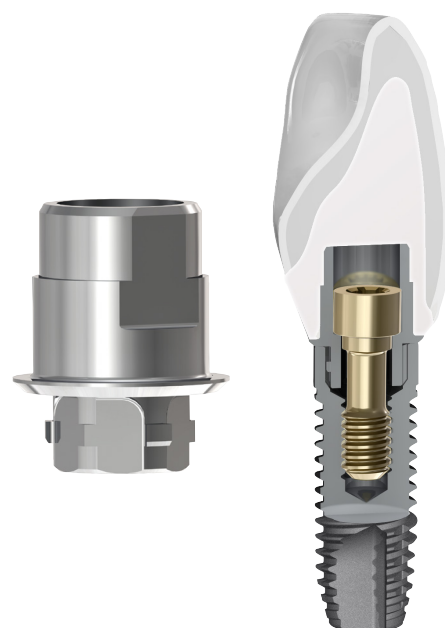
Procedura

Sono disponibili diverse opzioni:

1. Cementare o applicare con adesivi pilastri o travate CAD/CAM al/ai NeoLink® in Titanio.
2. Mettere in rivestimento e fondere direttamente sul NeoLink® in oro, con adeguata lega. Tutti i NeoLink® in oro sono realizzati in una lega d'oro antiossidante ad alto punto di fusione (composizione: Au 60%, Pt 24%, Pd 15%, Ir 1%). La temperatura della lega utilizzata per la fusione deve essere inferiore a 1250 °C.
3. Rimuovere il NeoLink® dalla struttura modellata in cera e fondere senza il NeoLink® con la lega desiderata. Dopo adeguata finitura della fusione fissare con adesivi al/ai NeoLink®.

Nota: Il margine dei Pilastri in Titanio è troppo sottile per essere utilizzato per fissare la struttura con tecniche di saldatura.

Per maggiori informazioni fare riferimento alle linee guida del Sistema Implantare Neoss.



Assortimento

Articolo	Descrizione
31102	NeoLink® in oro Mono
31103	NeoLink® in oro Multi
31133	NeoLink® in titanio Mono
31134	NeoLink® in titanio Multi
31300	Set di monconi calcinabili per NeoLink®

