

NeoGen® titanverstärkte und nicht verstärkte PTFE Membranen

Das NeoGen® Sortiment umfasst eine neue Generation nicht resorbierbarer titanverstärkter und nicht verstärkter PTFE Membranen. Die Dual-Oberfläche der nicht resorbierbaren NeoGen® Membranen kombiniert die einfache Handhabung und die Gewebeinteraktion von expandiertem PTFE mit der verbesserten Barrierenfunktion von verdichtetem PTFE in einer einzigen Membran.

Die nicht resorbierbaren Membranen behalten ihre Integrität und gewährleisten somit während der gesamten Heilung die Barrierenfunktion. Sie sind besonders für größere Knochendefekte und -rekonstruktionen geeignet.

Indikation

NeoGen® titanverstärkte und nicht verstärkte Membranen werden chirurgisch unter die Mukosa gelegt, um die regenerative Heilung von Knochendefekten zu verbessern. Sie sind für die geschlossene klinische Implantation für mehr als 30 Tage bei einer erwarteten Dauer des Verbleibs von drei bis neun Monaten oder bis die Knochenregeneration abgeschlossen ist, vorgesehen.

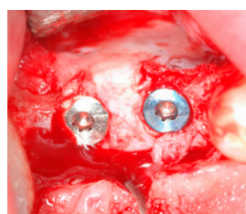
Eigenschaften und Vorzüge

Verbesserte Barrierenfunktion – Die Weichgewebe-Seite der Membran verfügt über eine dichte Struktur, die eine Bakterienresistenz aufweist.

Formbarkeit und Festigkeit – Die mittlere Schicht der titanverstärkten NeoGen® Membran besteht aus einem widerstandsfähigen und dennoch gut formbaren Titannetz, das während der gesamten Heilungsphase seine Form behält. Es ermöglicht eine stabile Zeltfunktion und minimiert die Bildung von Membranfalten.

Gewebeinteraktion – Die dichte Textur der Weichgewebeseite ermöglicht das Anwachsen des Weichgewebes, welches die Membranstabilität weiter erhöht. Die Hartgewebe-Seite verfügt über eine expandierte Textur, die eine vorhersagbare Hartgewebeategration ermöglicht.

Einfache Handhabung – Sowohl die dichten als auch die expandierten Strukturen der Membran sind so konzipiert, dass sie ein einfaches Entfernen nach der Heilung ermöglichen. Die unterschiedlichen anatomischen Formen und Größen ermöglichen in den meisten Fällen eine Verwendung ohne Zuschneiden der Membran.



Rekonstruktion eines kongenital zahnlosen schmalen Kieferkammes mit gleichzeitiger Implantation. (Bilder mit freundlicher Genehmigung von Dr. Norbert Haßfurther, Deutschland)



Sortiment

Art. Nr.	Beschreibung
64010	NeoGen® titanverstärkte PTFE Membran – S I
64011	NeoGen® titanverstärkte PTFE Membran – M I
64012	NeoGen® titanverstärkte PTFE Membran – L I
64013	NeoGen® titanverstärkte PTFE Membran – M
64014	NeoGen® titanverstärkte PTFE Membran – L
64015	NeoGen® titanverstärkte PTFE Membran – XL
64019	NeoGen® nicht verstärkte PTFE Membran 18 × 12 mm
64020	NeoGen® nicht verstärkte PTFE Membran 29 × 14 mm
64021	NeoGen® nicht verstärkte PTFE Membran 34 × 25 mm
64036	Membranfixierpin 3 mm, 10 Stück
64031	Membranfixierpinapplikator
64033	Hammer
64034	Aufbewahrungsbehälter Membranfixierschrauben & -pins
64037	Membranfixierschraube 3 mm, 10 Stück
32.Z4401.00	Neoss PTFE Nahtmaterial 60 cm 4/0 – 3/8 Kreis, schneidend 16 mm, 12 Stück
32.Z4408.00	Neoss PTFE Nahtmaterial 60 cm 6/0 – 3/8 Kreis, schneidend 12 mm, 12 Stück

Anwendung

Titanverstärkte Membranen – Abdeckung größerer Defekte bei Fällen, in denen eine starre Membran benötigt wird, um den Schutz vor externen mechanischen Kräften zu gewährleisten oder um ein Gerüst für das Knochenwachstum zu bilden. Beispiele hierfür sind vertikale Kammaugmentationen, umfangreiche bukkale Defekte usw.

Nicht verstärkte Membranen – Abdeckung kleinerer Knochendefekte bei Fällen, in denen der umgebende Knochen über eine zum Stützen ausreichende Stabilität verfügt. Beispiele hierfür sind Extraktionsalveolen, kleinere Dehiszenzen bzw. Fenestrationsen oder Abdeckungen des lateralen Fensters nach einem Sinusliftverfahren.

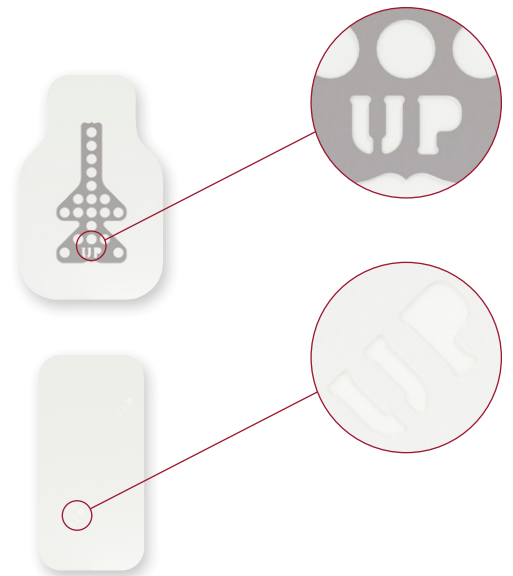
Fakten und Zahlen

Verpackung – NeoGen® Membranen werden steril und doppelt verpackt geliefert (Schachtel und Beutel). Der Inhalt des Beutels ist steril. Die Membranen können nicht erneut sterilisiert werden!

Material – Polytetrafluorethylen (PTFE). Die NeoGen® titanverstärkte Membran enthält Reintitan.

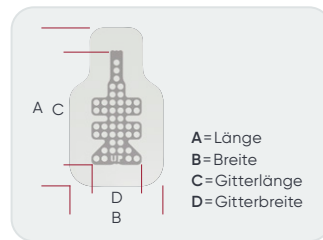
Textur – Die unterschiedlichen Texturen und Porositäten der NeoGen® Membranen entstehen durch Variation der Knotenpunkte und Fibrillen innerhalb der PTFE-Materialmatrix.

Materialstärke: 0,25 mm.



Kennzeichnung der Weichgewebeseite (Außenseite). Diese Seite zeigt in der Schutzverpackung nach oben.

Sortiment (Bilder im Maßstab 1:1)



Ti-reinforced Membranes

Art. Nr.	Beschreibung	A	B	C	D
64010	NeoGen® titanverstärkte PTFE Membran – S I (Klein Interproximal)	29mm	14mm	19mm	4mm
64011	NeoGen® titanverstärkte PTFE Membran – M I (Mittel Interproximal)	30mm	19mm	19mm	9mm
64012	NeoGen® titanverstärkte PTFE Membran – L I (Groß Interproximal)	36mm	21mm	26mm	11mm
64013	NeoGen® titanverstärkte PTFE Membran – M (Mittel)	32mm	22mm	23mm	12mm
64014	NeoGen® titanverstärkte PTFE Membran – L (Groß)	34mm	25mm	24mm	15mm
64015	NeoGen® titanverstärkte PTFE Membran – XL (Extra Groß)	46mm	32mm	24mm	15mm

Non-reinforced Membranes

Art. Nr.	Beschreibung	A	B
64019	NeoGen® nicht verstärkte PTFE Membran 18 x 12 mm	18mm	12mm
64020	NeoGen® nicht verstärkte PTFE Membran 29 x 14 mm	29mm	14mm
64021	NeoGen® nicht verstärkte PTFE Membran 34 x 25 mm	34mm	25mm

Zubehör

Art. Nr.	Beschreibung
64036	Membranfixierpin 3 mm, 10 Stück
64031	Membranfixierpinapplikator
64033	Hammer
64034	Aufbewahrungsbehälter Membranfixierschrauben & -pins
64037	Membranfixierschraube 3 mm, 10 Stück

Art. Nr.	Beschreibung
32.Z4401.00	Neoss PTFE Nahtmaterial 60 cm 4/0 – 3/8 Kreis, schneidend 16 mm, 12 Stück
32.Z4408.00	Neoss PTFE Nahtmaterial 60 cm 6/0 – 3/8 Kreis, schneidend 12 mm, 12 Stück