



2° Edizione

# CORSO DI IMPLANTOLOGIA BASE

Dr. Matteo Coppe  
6-7 giugno 2025

Valdobbiadene (TV)



## HANDS ON

metti in pratica la teoria durante gli hands on sotto gli occhi esperti del relatore



## STEP BY STEP

passaggi chirurgici verranno affrontati step by step per facilitare l'apprendimento



## DEGUSTAZIONE

al termine del Corso goditi una degustazione tra le colline di Valdobbiadene



Crediti ECM: 18,4

Il Corso di Implantologia Base è progettato per odontoiatri che desiderano ampliare le loro competenze nell'implantologia. Questo corso fornisce una solida base teorica e un'esperienza pratica con esercitazioni hands-on.

## Obiettivi

- Comprendere i principi fondamentali dell'implantologia
- Acquisire competenze pratiche essenziali per eseguire interventi di implantologia
- Applicare le conoscenze acquisite in contesti clinici reali

## A chi si rivolge?

Questo corso è ideale per chiunque voglia acquisire una solida base teorica e pratica in implantologia, migliorando le proprie competenze e ampliando le opportunità di trattamento per i propri pazienti.

## Take home message:

Al termine di questo corso avrai acquisito le conoscenze teoriche e pratiche necessarie per eseguire interventi di implantologia in autonomia e in sicurezza. Avrai a disposizione gli strumenti e le risorse essenziali per trasformare le sfide cliniche in successi concreti, migliorando così la qualità dei tuoi trattamenti odontoiatrici.

## Al termine del Corso otterrai:

- Certificato di Partecipazione: Un attestato che certifica le competenze acquisite durante il corso.
- Crediti ECM
- Materiali Didattici: slide con guide pratiche e risorse aggiuntive.
- Accesso Esclusivo: Accesso a un gruppo online di supporto e networking con gli altri corsisti ed il Relatore.

## Orari:

- venerdì 6 giugno 9.00-17.30
- sabato 7 giugno 9.00-13.00



## Argomenti trattati

### FASE CHIRURGICA

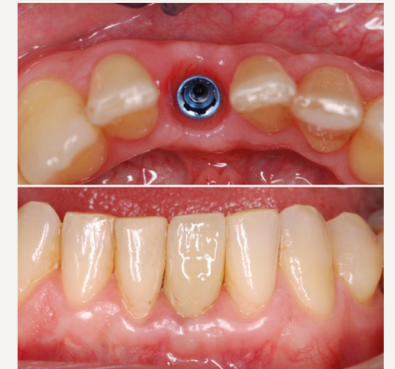
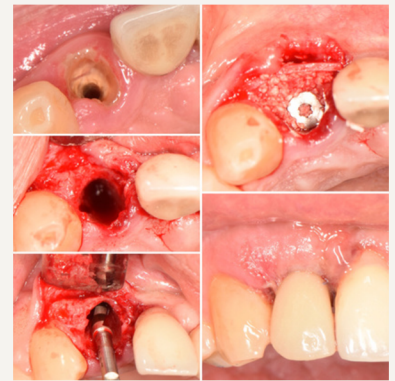
- Indicazioni e controindicazioni all'implantologia
- Come scegliere il sistema implantare
- Cenni di anatomia chirurgica
- Caratteristiche del sito implantare
- Pianificazione pre operatoria
- Tecniche di Incisione e Sutura
- Passaggi chirurgici Step by step
- Gestione delle complicanze

### FASE PROTESICA

- Tipologia di connessioni
- Protocolli di impronta analogica e digitale
- Step by step della prova e consegna dei manufatti protesici

### PARTE PRATICA

- Parte pratica di hands on su modelli in resina



## Cena conviviale

Alla fine del primo giorno verrà offerta una cena di benvenuto: un'opportunità perfetta per conoscere meglio i compagni di corso ed il relatore in un'atmosfera rilassata e conviviale.

## Aperitivo & Degustazione

Al termine del corso goditi un percorso di degustazione degli Spumanti Valdobbiadene DOGC immerso nello splendido paesaggio collinare.

## Testimonianze ★★★★★

"È stata un'esperienza formativa e stimolante che mi ha permesso di approfondire le mie conoscenze e abilità nella pratica dell'implantologia. Il corso è stato strutturato in modo chiaro e logico, con una sequenza di nozioni che hanno coperto tutti gli aspetti fondamentali dell'implantologia. Il Dottor Coppe ha presentato i concetti con chiarezza e precisione, utilizzando esempi clinici e casi reali per illustrare le diverse tecniche e strategie. Il Dottor Coppe ha dimostrato una capacità di insegnamento eccellente, riuscendo a spiegare concetti complessi in modo chiaro e accessibile. Grazie alla sua passione per la materia, è riuscito a creare un ambiente di apprendimento stimolante e motivante." - **Dr.ssa Sogol Ghassemzadeh**

"Penso che il dott. Matteo Coppe sia un professionista serio, ma anche molto onesto ed aperto nel condividere successi ed insuccessi. Ha un approccio pratico e lontano dai classici guru dell'odontoatria che vogliono mostrarsi impeccabili e perfetti, in un modo che spesso stona rispetto alla realtà quotidiana che il dentista medio vive. Ho trovato il suo corso molto incoraggiante per cominciare ad avvicinarmi con l'implantologia." - **Dr. Francesco Tartari**

## Fee iscrizione

Fee : 590€ + iva

**FEE PROMO EARLY BOOK valida fino al 28/02/2025: 490€+iva**

Il fee include: formazione, crediti ECM, materiali didattici, pranzo, coffee break, cena conviviale e la degustazione con Valdobbiadene DOCG

## Pagamento

Pagamento tramite Bonifico Bancario intestato a SYBARIS DENTAL COURSES SRL su:  
CODICE IBAN IT78H0303205740010000283925 Causale: "Nome Cognome Corso  
Valdobbiadene Dr. Matteo Coppe" inviare copia del bonifico a  
[sybarisdentalcourses@gmail.com](mailto:sybarisdentalcourses@gmail.com)

## Come iscriversi

Per iscriversi, visita la pagina dedicato al Corso:  
[info.neoss.com/it/corsobaseinimplantologia2edizione](http://info.neoss.com/it/corsobaseinimplantologia2edizione)



## Il Relatore

Laureato nel 2012 in Odontoiatria e Protesi Dentaria presso l'Università degli studi di Padova. Nel 2013 consegue il Master Universitario di Secondo Livello in Endodonzia presso l'Università degli studi di Padova. Nel 2014 Corso di Perfezionamento in Chirurgia Orale presso l'Università degli studi di Padova e Corso di Perfezionamento in Odontoiatria Pediatrica presso l'Università degli Studi di Firenze. Nel 2015 frequenta il Corso annuale della Società Italiana di Parodontologia e Implantologia a Firenze. Nel 2016 Corso di Perfezionamento in "Metodologie di Ricerca In Odontoiatria" presso l'Università di Padova.

Nel biennio 2016-2018 consegue il titolo di Master di secondo livello in Implantologia Osteointegrata presso l'Università di Padova. Dal 2010 al 2018 frequenta il reparto di Patologia Orale e Chirurgia Orale della Clinica Odontoiatrica Università di Padova (Responsabile Prof. Christian Bacci)

Membro del team di ricerca della "Clinica Feltre" in collaborazione col Prof. Lars Sennerby e il Dott. Peter Anderson, con i quali diventa co-autore di ricerche e pubblicazioni in ambito di Implantologia.

Negli ultimi anni ha frequentato molti corsi in ambito di chirurgia impiantare avanzata, chirurgia ossea rigenerativa e chirurgia mucogengivale.

Svolge la libera professione presso i suoi studi dentistici, dedicandosi principalmente all'Implantologia, alla Chirurgia Orale e alla Odontoiatria Protetica.



## La Location

### Hotel Diana

Via Roma, 49

31049 Valdobbiadene (TV)

Tariffa camere in convenzione: 80€ DUS



## Hai delle domande? Contattaci



02 92952221 oppure 393 9504989

powered by  
 **neoss**<sup>®</sup>

