

Kompatibilitätsübersicht

Arbeitsabläufe für Scanbodies und Modellimplantate (Alt vs. Neu) für Exocad®-Anwender

Alte Scanbodies erhältlich bis 2025



Art.Nr.: 90181

90182

90183

Wenn Sie im Dentallabor einen Scan vom behandelnden Zahnarzt erhalten und dabei die entsprechenden Scanbodies verwendet wurden, benötigen Sie lediglich die älteren Modellimplantate, die mit diesem Workflow kompatibel sind.



Art.Nr.: 90190

90191

90192

Nachdem Sie unsere aktuellste Exocad®-Datenbank heruntergeladen und extrahiert haben, nutzen Sie für die Bearbeitung dieser Scanbody-Modellimplantat-Kombination den Ordner mit dem Titel „Exocad 4.1.0_ROW_Previos verion“.

Neue Scanbodies erhältlich seit 2026



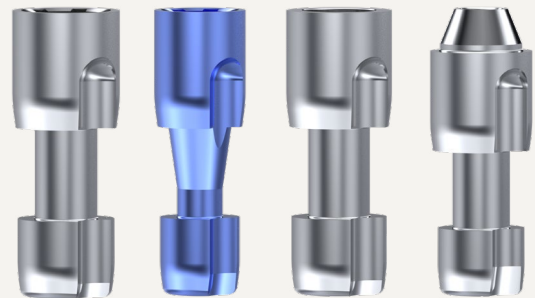
Art.Nr.: 31452/31460

31451/31459

31453/31461

31458/31462

Wenn Sie im Dentallabor einen Scan vom behandelnden Zahnarzt erhalten und dabei die entsprechenden Scanbodies verwendet wurden, benötigen Sie lediglich die neuen Modellimplantate, die mit diesem Workflow kompatibel sind.



Art.Nr.: 31471/ 31475

31470/31474

31472/31476

31473/31477

Nachdem Sie unsere aktuellste Exocad®-Datenbank heruntergeladen und extrahiert haben, nutzen Sie für die Bearbeitung dieser Scanbody-Modellimplantat-Kombination den Ordner mit dem Titel „Exocad 5.0.6_ROW“.

Das beschriebene Vorgehen betrifft ausschließlich exocad®-Anwender. 3Shape®-Anwender finden die benötigten Datensätze für alte und aktuelle Scanbodies in der neuesten 3Shape®-Datenbank auf unserer Website.

Wichtiger Hinweis: Ältere Scanbodies und Modellimplantate sind seit 2025 Auslaufprodukte. Um zukünftig einen reibungslosen Arbeitsablauf zu gewährleisten, empfehlen wir Ihnen als Zahntechniker, Ihre Behandler aktiv auf die Nutzung der aktuellen Produktgeneration hinzuweisen.

Bei Rückfragen steht Ihnen unser Neoss Kundenservice unter +49 221 96980 10 jederzeit gerne zur Verfügung.