

# CORSO DI IMPLANTOLOGIA BASE

Dr. Matteo Coppe

22-23 novembre 2024

Valdobbiadene (TV)



## HANDS ON

metti in pratica la teoria  
durante gli hands on  
sotto gli occhi esperti  
del relatore



## STEP BY STEP

passaggi chirurgici  
verranno affrontati step  
by step per facilitare  
l'apprendimento



## DEGUSTAZIONE

al termine del Corso  
goditi una degustazione  
tra le colline di  
Valdobbiadene

powered by  
 neoss®

Il Corso di Implantologia Base è progettato per odontoiatri che desiderano ampliare le loro competenze nell'implantologia. Questo corso fornisce una solida base teorica e un'esperienza pratica con esercitazioni hands-on.

## Obiettivi

- Comprendere i principi fondamentali dell'implantologia
- Acquisire competenze pratiche essenziali per eseguire interventi di implantologia
- Applicare le conoscenze acquisite in contesti clinici reali

## A chi si rivolge?

Questo corso è ideale per chiunque voglia acquisire una solida base teorica e pratica in implantologia, migliorando le proprie competenze e ampliando le opportunità di trattamento per i propri pazienti.

## Take home message

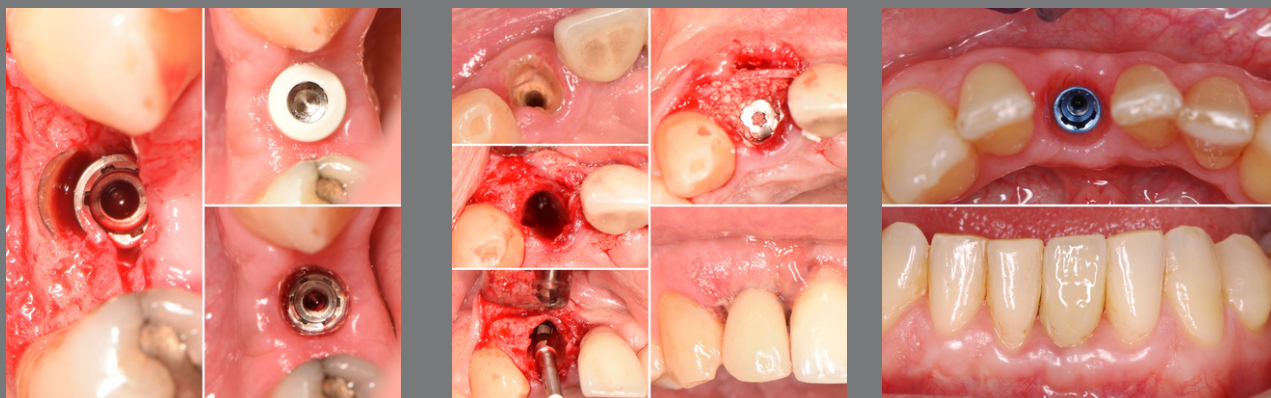
Al termine di questo corso avrai acquisito le conoscenze teoriche e pratiche necessarie per eseguire interventi di implantologia in autonomia e in sicurezza. Avrai a disposizione gli strumenti e le risorse essenziali per trasformare le sfide cliniche in successi concreti, migliorando così la qualità dei tuoi trattamenti odontoiatrici.

## Al termine del Corso riceverai:

- Certificato di Partecipazione: Un attestato che certifica le competenze acquisite durante il corso.
- Materiali Didattici: slide con guide pratiche e risorse aggiuntive.
- Accesso Esclusivo: Accesso a un gruppo online di supporto e networking con gli altri corsisti ed il Relatore.

## Orari:

- venerdì 22 novembre 9.00-17.30
- sabato 23 novembre 9.00-13.00



## Argomenti trattati

### FASE CHIRURGICA

- Indicazioni e controindicazioni all'implantologia
- Come scegliere il sistema implantare
- Cenni di anatomia chirurgica
- Caratteristiche del sito implantare
- Pianificazione pre operatoria
- Tecniche di Incisione e Sutura
- Passaggi chirurgici Step by step
- Gestione delle complicanze

### FASE PROTESICA

- Tipologia di connessioni
- Protocolli di impronta analogica e digitale
- Step by step della prova e consegna dei manufatti protesici

### PARTE PRATICA

- Parte pratica di hands on su modelli



## Cena conviviale

Alla fine del primo giorno verrà offerta una cena di benvenuto: un'opportunità perfetta per conoscere meglio i compagni di corso ed il relatore in un'atmosfera rilassata e conviviale.

## Aperitivo & Degustazione

Al termine del corso goditi un percorso di degustazione degli Spumanti Valdobbiadene DOGC immerso nello splendido paesaggio collinare.



## Fee iscrizione

Fee : 490€ + iva **PROMO EARLY BOOK valida fino al 30/09/2024: 390€+iva**

Cosa include il fee: materiali didattici, pranzi, coffee break, cena, degustazione

Pagamento tramite Bonifico Bancario intestato a Neoss Italia srl su:

CODICE IBAN IT 05X0 3069 0160 3100 0001 62370  
Causale: "NomeCognome Corso Dr. Matteo Coppe"  
inviare copia del bonifico a [marketingit@neoss.com](mailto:marketingit@neoss.com)

## Come iscriversi

Per iscriversi, visita il nostro sito dedicato all'evento:  
<https://info.neoss.com/it/corsobaseinimplantologia>  
oppure contatta il numero 02 92952221



## Il Relatore

Laureato nel 2012 in Odontoiatria e Protesi Dentaria presso l'Università degli studi di Padova. Nel 2013 consegue il Master Universitario di Secondo Livello in Endodonzia presso l'Università degli studi di Padova. Nel 2014 Corso di Perfezionamento in Chirurgia Orale presso l'Università degli studi di Padova e Corso di Perfezionamento in Odontoiatria Pediatrica presso l'Università degli Studi di Firenze. Nel 2015 frequenta il Corso annuale della Società Italiana di Parodontologia e Implantologia a Firenze. Nel 2016 Corso di Perfezionamento in "Metodologie di Ricerca In Odontoiatria" presso l'Università di Padova.

Nel biennio 2016-2018 consegue il titolo di Master di secondo livello in Implantologia Osteointegrata presso l'Università di Padova. Dal 2010 al 2018 frequenta il reparto di Patologia Orale e Chirurgia Orale della Clinica Odontoiatrica Università di Padova (Responsabile Prof. Christian Bacci)

Membro del team di ricerca della "Clinica Feltre" in collaborazione col Prof. Lars Sennerby e il Dott. Peter Anderson, con i quali diventa co-autore di ricerche e pubblicazioni in ambito di Implantologia.

Negli ultimi anni ha frequentato molti corsi in ambito di chirurgia impiantare avanzata, chirurgia ossea rigenerativa e chirurgia mucogengivale.

Svolge la libera professione presso i suoi studi dentistici, dedicandosi principalmente all'Implantologia, alla Chirurgia Orale e alla Odontoiatria Protetica.



## La Location

**Azienda Agricola Tanorè**

Str. Mont, 3

Valdobbiadene TV



Hai delle domande? Contattaci



02 929521



[marketingit@neoss.com](mailto:marketingit@neoss.com)



[www.neoss.com](http://www.neoss.com)